



**BASSIN VERSANT
DU GAPEAU**
SYNDICAT MIXTE


**ACADÉMIE
DE NICE**
*Liberté
Égalité
Fraternité*

Direction des services départementaux
de l'Éducation nationale
du Var

APPEL A PROJET

PARCOURS PEDAGOGIQUES DE DECOUVERTE DES MILIEUX AQUATIQUES ET DE SENSIBILISATION A LA GESTION DE L'EAU

Dans le cadre de ses missions de lutte contre les inondations et de préservation des milieux aquatiques et de la ressource en eau, le **Syndicat Mixte du Bassin Versant du Gapeau (SMBVG)**, en partenariat avec la **Direction des Services Départementaux de l'Éducation Nationale (DSDEN)** du Var, mène une opération de sensibilisation en milieu scolaire dans le domaine de l'**Éducation au Développement Durable (EDD)** et plus particulièrement de la **prévention des inondations** en lien avec la **préservation des milieux aquatiques**.

Cette démarche permet aux enseignants des écoles et établissements scolaires du territoire du Gapeau de bénéficier d'un **accompagnement pédagogique et scientifique** visant à :

- » **Eveiller la curiosité des jeunes citoyens sur l'évolution du territoire du Gapeau en abordant toutes ses composantes**
- » **Identifier la complexité des questions relatives à la gestion de l'eau et des milieux aquatiques**
- » **Apprendre à respecter les ressources et les espaces naturels, avec ses fragilités et ses richesses**
- » **Comprendre le fonctionnement des phénomènes d'inondation et apprendre les bons comportements à adopter pour s'en protéger**



Le Gapeau à Solliès-Pont



THÉMATIQUES PROPOSÉES

Le fonctionnement d'un cours d'eau et d'un bassin versant

L'urbanisation et la gestion de l'eau

La ressource en eau, les économies d'eau et les bonnes pratiques face au changement climatique

Les inondations et les comportements à adopter

La biodiversité des cours d'eau menacée par la pollution et les effets du changement climatique

Les acteurs de la gestion de l'eau

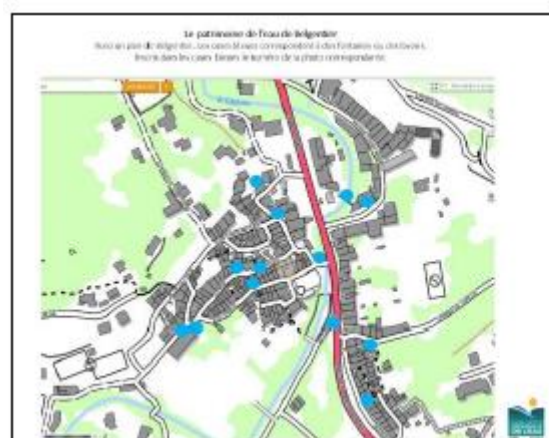
Un accompagnement adapté au projet de l'enseignant

Le bassin versant et le vocabulaire



Des sorties sur le terrain

Modélisation du bassin versant du Gapeau



Parcours dans la ville « Patrimoine de l'eau »



Des approches et du matériel adaptés

Maquette d'une source en milieu calcaire



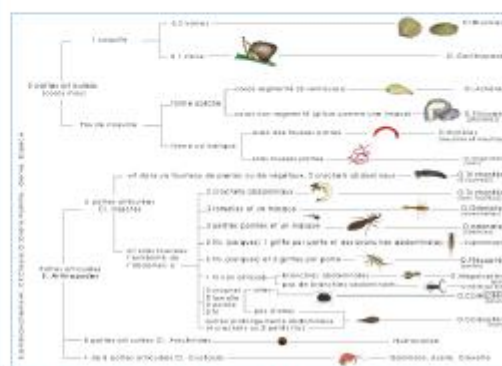
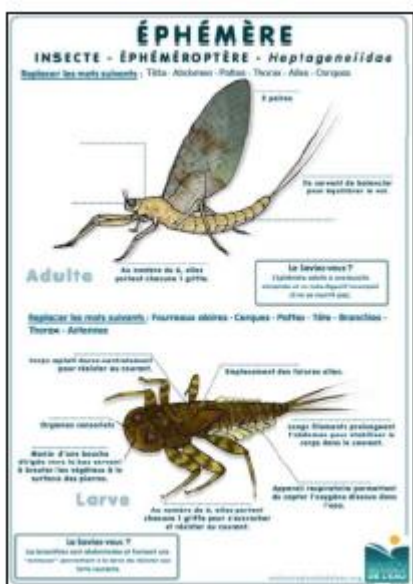
La séance de jeu
RIVERMED



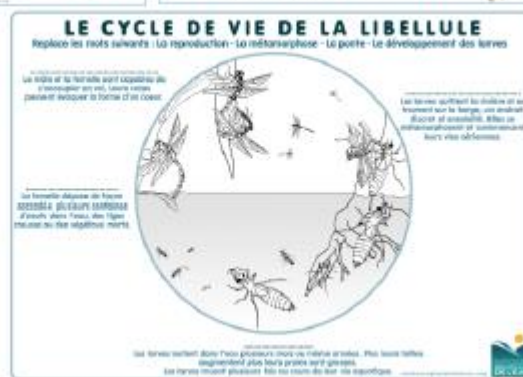
Expérience
« potabilisation de l'eau
brute »



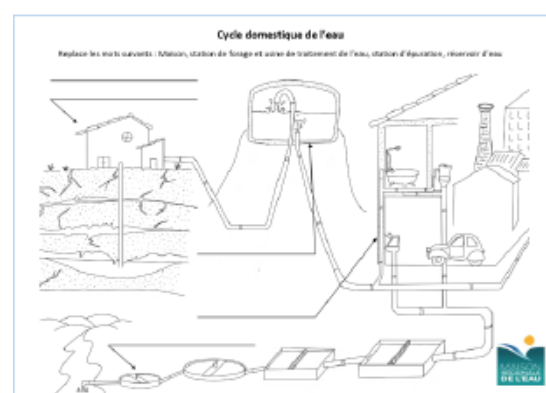
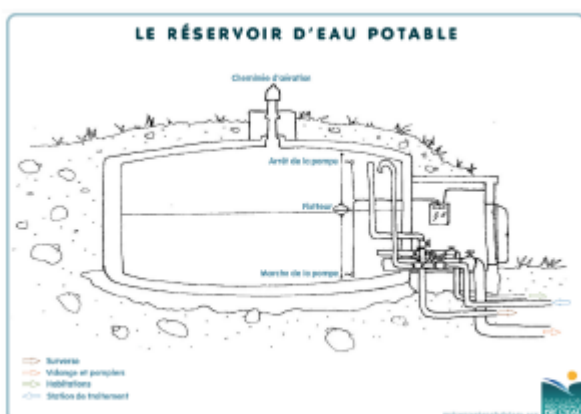
Expérience «épuration
de l'eau»



La biodiversité et le cycle de vie



Des documents techniques riches et variés



Le cycle domestique de l'eau

CONTENU DE L'ACCOMPAGNEMENT

Chaque programme pédagogique est spécifique à la classe et au projet de l'enseignant, et tient compte des enjeux locaux et des ressources existantes sur la commune où est situé l'école ou l'établissement scolaire.

Le programme sera **construit avec l'enseignant**, et s'appuiera sur la **démarche d'investigation**.

- » **PUBLIC CONCERNÉ** : Classes du **cycle 3 (CM1, CM2, 6^e)**, **Collèges** et **Lycées**,
dans la limite de 20 classes

- » **TERRITOIRE D'ACTION** :
 - **Ecoles primaires** du territoire du Gapeau – **Belgentier, Carnoules, Collobrières, Cuers, La Farlède, Méounes-lès-Montrieux, Pierrefeu-du-Var, Pignans, Puget-Ville, Signes, Solliès-Pont, Solliès-Toucas, Solliès-Ville**. *Les écoles de La Crau et d'Hyères-les-Palmiers ne sont pas intégrées à cette action, pouvant bénéficier du dispositif « étude du milieu aquatique » (ex La Rade m'a dit) de la Métropole TPM.*
 - **Collèges** Marcel Rivière (Hyères), La Ferrage (Cuers), Fenouillet (La Crau), Vallée du Gapeau & Lou Castellans (Solliès-Pont)
 - **Lycées** Professionnel Golf-Hôtel & Agricole horticole Agricampus (Hyères)

- » **DURÉE DES INTERVENTIONS** : **3 demi-journées** (en classe et sur le terrain)

- » **JOURNÉE DE RESTITUTION** : **En juin 2024** pour valoriser le travail réalisé par les élèves et partager une culture commune du territoire du Gapeau (transport à prévoir par l'établissement scolaire)

- » **COÛT** : **Gratuité des 3 demi-journées d'accompagnement** (hors frais de transport à prévoir pour la journée de restitution)

Pour plus de renseignements : cmstedd83@ac-nice.fr et contact@smbvg.fr

Intervenants



Action bénéficiant du soutien financier

