


QUI MET EN OEUVRE LA COMPÉTENCE GEMAPI SUR LE TERRITOIRE DES HAUTES-ALPES ?


LEGENDE

 Territoire de compétence exercée des Gestionnaires de Milieux Aquatiques

 Bassin versant topographique

EPCI à fiscalité propre


 CA Gap-Tallard-Durance (CAGTD)


 CC Briançonnais (CCB)


 CC Buëch-Dévoluy (CCBD)

 CC Champsaur-Valgaudemar

 CC Guillestrois-Queyras (CCGQ)


 CC Pays des Ecrins (CCPE)

 CC Serre-Ponçon (CCSP)

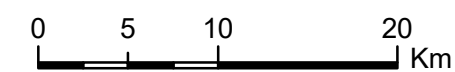
 CC Serre-Ponçon-Val d'Avance (CCSPVA)

 CC Sisteronais-Buëch (CCSB)

CCSB
CLEDA Les structures indiquées en gras sur la carte ont la compétence GEMAPI sur le territoire concerné.

 L'EPCI à fiscalité propre lève la taxe GEMAPI

Les GMA et EPCI-FP ayant la compétence GEMAPI sont listés dans le tableau ci-joint qui précise la répartition par item



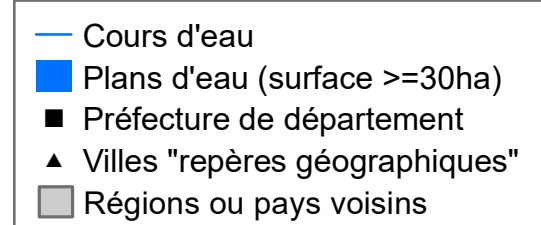
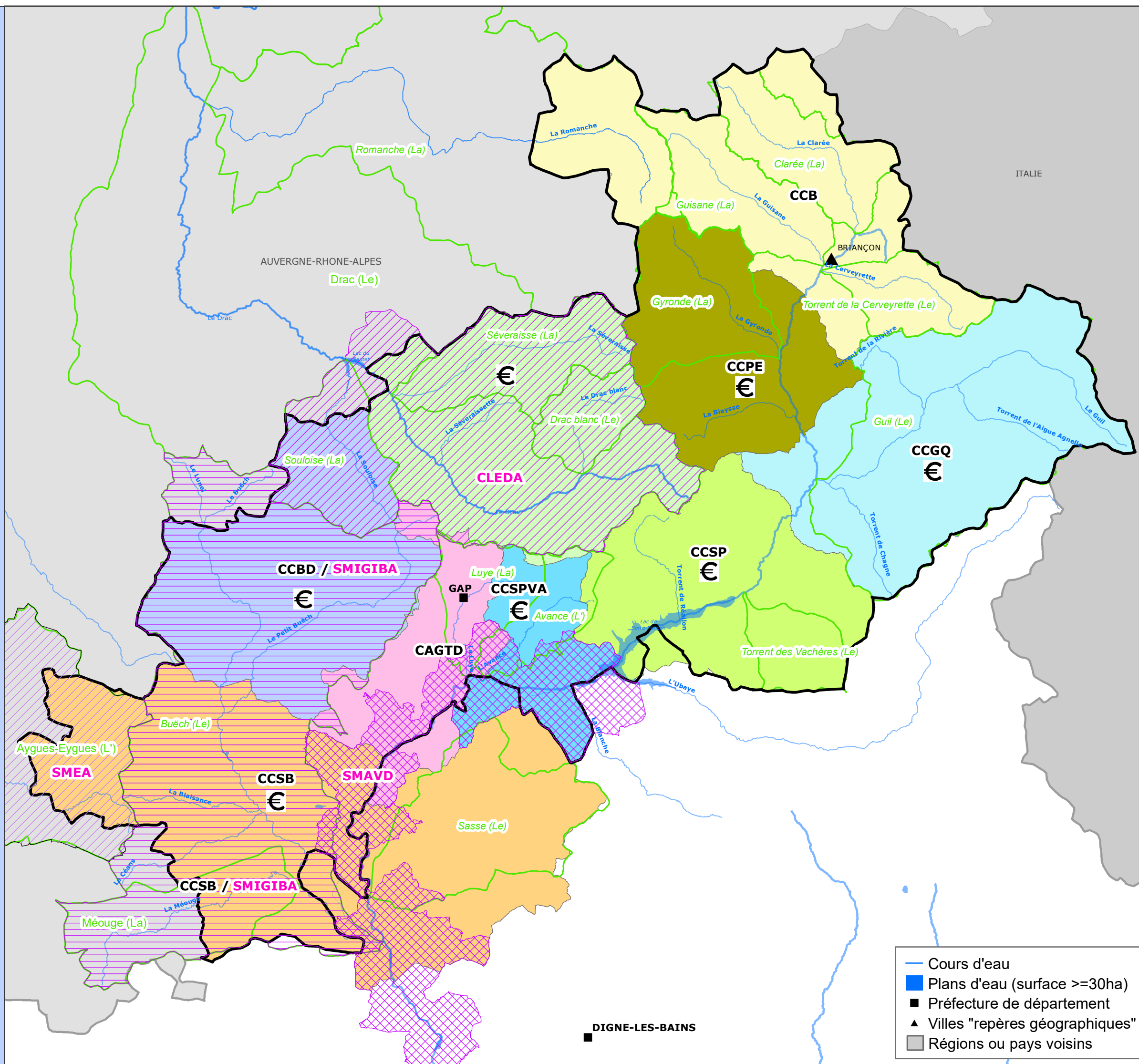
Réseau Régional des Gestionnaires de MILIEUX AQUATIQUES
PROVENCE ALPES CÔTE D'AZUR

Source des données : ARBE / DREAL

Date de validité : avril 2021

Fonds de carte : © IGN - BD Carthage v3 - BD Carto ®

Réalisation : ARBE Provence-Alpes-Côte d'Azur - Avril 2022



Hautes-Alpes - Données DREAL PACA et ARBE mises à jour au 31/04/2021

BV Topographique	BV SDAGE	EPCI-FP	Taxe	Items				GeMAPIen(s)	Remarques
				1 Aménagement d'un bassin ou d'une fraction de bassin hydrographique	2 Entretien et aménagement d'un cours d'eau, canal, lac ou plan d'eau, y compris les accès à ce cours d'eau, à ce canal, à ce lac ou à ce plan d'eau	5 Défense contre les inondations et contre la mer	8 Protection et restauration des sites, des écosystèmes aquatiques et des zones humides ainsi que des formations boisées riveraines		
Avance (L')	Affluents Moyenne Durance gapençais	CC Serre-Ponçon Val d'Avance (CCSPVA)	oui	exercice en propre	exercice en propre	exercice en propre	exercice en propre	CCSPVA	
		CA Gap Tallard Durance (CAGTD)	non	exercice en propre	exercice en propre	exercice en propre	exercice en propre	CAGTD	
Büech (Le)	Büech	CC Diois et CC Baronnies (26)	/	/	/	/	/		Depuis le 7/07/2021: SMIGIBA est Gemapien par transfert des 4 EPCI (CCD, CCB, CCBBD et CCSB) sur tous les items
		CA Gap Tallard Durance (CAGTD)	non	exercice en propre	exercice en propre	exercice en propre	exercice en propre	CAGTD	
		CC Buëch Dévoluy (CCBD)	oui	exercice en propre	exercice en propre	transfert	exercice en propre	CCBD / SM de gestion intercommunautaire du Buëch et de ses affluents (SMIGIBA)	
		CC Sisteronais-Buëch (CCSB)	oui	exercice en propre	exercice en propre	exercice en propre	exercice en propre	CCSB	
Clarée (La)	Haute-Durance	CC Buëch Dévoluy (CCBD)	oui	exercice en propre	exercice en propre	exercice en propre	exercice en propre	CCBD	
Drac amont (Le)	Haut Drac	CC Champsaur Valgaudemar	oui	transfert	transfert	délégation	transfert	Communauté Locale de l'Eau du Drac Amont (CLEDA) / CAGTD	
		CA Gap Tallard Durance (CAGTD)	non	transfert	transfert	exercice en propre	transfert		
Drac Blanc (Le)	Haut Drac	CC Champsaur Valgaudemar	oui	transfert	transfert	délégation	transfert		
Durance (La)	Moyenne Durance amont	CC Serre-Ponçon Val d'Avance (CCSPVA)	oui	voir remarques	voir remarques	délégation	voir remarques	Syndicat Mixte d'Aménagement de la Vallée de la Durance (SMAVD)	Sur l'axe de la Durance uniquement le SMAVD exerce les items - GEMA (1,3 et 8) pour les EPCI adhérent à sa charte, - PI (5) par délégation des EPCI avec convention Sur les bassins versants orphelins affluents de la Durance, chaque EPCI exercent la compétence GEMAPI en propre.
		CA Gap Tallard Durance (CAGTD)	non	voir remarques	voir remarques	délégation	voir remarques		
		CC Sisteronais-Buëch (CCSB)	oui	voir remarques	voir remarques	délégation	voir remarques		
Durance amont (La)	Haute Durance et Affluents Haute Durance	CC du Briançonnais (CCB)	non	exercice en propre	exercice en propre	exercice en propre	exercice en propre	CCB	
		CC Pays des Ecrins (CCPE)	oui	exercice en propre	exercice en propre	exercice en propre	exercice en propre	CCPE	
		CC Guillestrois Queyras (CCGQ)	oui	exercice en propre	exercice en propre	exercice en propre	exercice en propre	CCGQ	
		CC Serre-Ponçon (CCSP)	oui	exercice en propre	exercice en propre	exercice en propre	exercice en propre	CCSP	
Eygues (L')	Eygues	CC Sisteronais-Buëch (CCSB)	oui	transfert	transfert	transfert	transfert	Syndicat Mixte d'Eygues en Aygues (SMEA)	

Hautes-Alpes - Données DREAL PACA et ARBE mises à jour au 31/04/2021

BV Topographique	BV SDAGE	EPCI-FP	Taxe	Items				GeMAPIen(s)	Remarques
				1 Aménagement d'un bassin ou d'une fraction de bassin hydrographique	2 Entretien et aménagement d'un cours d'eau, canal, lac ou plan d'eau, y compris les accès à ce cours d'eau, à ce canal, à ce lac ou à ce plan d'eau	5 Défense contre les inondations et contre la mer	8 Protection et restauration des sites, des écosystèmes aquatiques et des zones humides ainsi que des formations boisées riveraines		
Guil (Le)	Guil	CC Guillestrois Queyras (CCGQ)	oui	exercice en propre	exercice en propre	exercice en propre	exercice en propre	CCGQ	
Guisane (La)	Haute-Durance	CC du Briançonnais (CCB)	non	exercice en propre	exercice en propre	exercice en propre	exercice en propre	CCB	
Gyronde (La)	Affluents Haute-Durance	CC Pays des Ecrins (CCPE)	oui	exercice en propre	exercice en propre	exercice en propre	exercice en propre	CCPE	
Luye (la)	Moyenne Durance amont	CC Serre-Ponçon Val d'Avance (CCSPVA)	oui	exercice en propre	exercice en propre	exercice en propre	exercice en propre	CCSPVA	
		CA Gap Tallard Durance (CAGTD)	non	exercice en propre	exercice en propre	exercice en propre	exercice en propre	CAGTD	
Méouge (la)	Méouge	CC des Baronnies (26)	oui	/	/	/	/		Depuis le 7/07/2021: SMIGIBA est Gemapien par transfert des 2 EPCI (CCB et CCSB) sur tous les items
		CC Sisteronais-Buëch (CCSB)	oui	exercice en propre	exercice en propre	transfert	exercice en propre	CCSB / SM de gestion intercommunautaire du Buëch et de ses affluents (SMIGIBA)	
Romanche (La)	Haut Drac	CC du Briançonnais (CCB)	non	exercice en propre	exercice en propre	exercice en propre	exercice en propre	CCB	
		CC Oisans (38)	/	/	/	/	/	Syndicat Mixte des Bassins Hydrauliques de l'Isère (SYMBHI)	
Séveraisse (la)	Haut Drac	CC Champsaur Valgaudemar	oui	transfert	transfert	délégation	transfert	CLEDA	
Souloise (La)	Haut Drac	CC Buëch Dévoluy (CCBD)	oui	transfert	transfert	délégation	transfert	CLEDA	
		CC de la Matheysine (38)	/	transfert	transfert	transfert	transfert	Syndicat Mixte des Bassins Hydrauliques de l'Isère (SYMBHI)	
Torrent de la Cerveyrette (Le)	Haute-Durance	CC du Briançonnais (CCB)	non	exercice en propre	exercice en propre	exercice en propre	exercice en propre	CCB	
Torrent des Vachères (Le)	Haute-Durance	CC Serre-Ponçon (CCSP)	oui	exercice en propre	exercice en propre	exercice en propre	exercice en propre	CCSP	