

LES INVERTÉBRÉS AQUATIQUES DES SORGUES

MAISON
RÉGIONALE
DE L'EAU

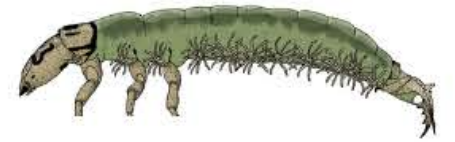
creative commons CC BY NC ND

Les plus
polluo-sensibles



Odontoceridae
Larve de trichoptère

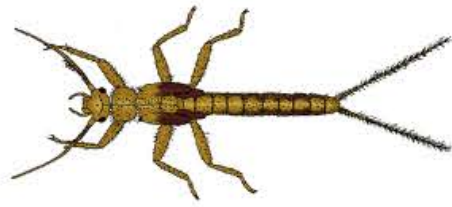
ESPÈCES ENDÉMIQUES



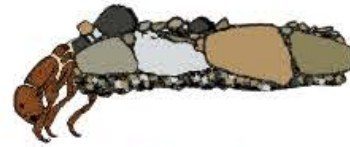
Rhyacophila vallisclusae
Larve de trichoptère



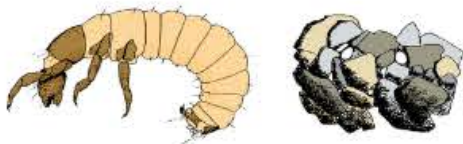
Belgrandia sorgica
Gastéropode



Leuctridae
Larve de plécoptère



Goeridae
Larve de trichoptère



Glossosomatidae
Larve de trichoptère



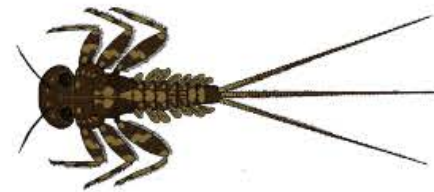
Sericostomatidae
Larve de trichoptère



Ephemeridae
Larve d'éphémère



Hydroptilidae
Larve de trichoptère



Heptageniidae
Larve d'éphémère



Baetidae
Larve d'éphémère



Limnephilidae
Larve de trichoptère



Hydropsychidae et son filet
Larve de trichoptère



Ephemerellidae
Larve d'éphémère



Caenidae
Larve d'éphémère



Aphelocheirus
Hétéroptère



Calopterygidae
(DEMOISELLE)
Larve d'odonate



Hydrobiidae
Gastéropode



Corbiculidae
Gastéropode



Neritidae
Gastéropode



Gammaridae
(GAMMARE)
Crustacé



Lumbricidae
Vers



Chironomidae
Larve de diptère



Planariidae
(PLANAIRE)
Triclade



Piscicolidae
Sangsue



Nepidae (NEPE)
Hétéroptère



Simulidae
(SIMULIE)
Larve de diptère



Cordulegastridae
(LIBELLULE)



Aeshnidae
Larve d'odonate

Les plus
polluo-résistants